

Terminologia per gli ipertesti sul web

- **browser**: programma applicativo per navigare in rete
- **page** (pagina): singolo “foglio” di un ipertesto
- **home-page**: “punto di ingresso” di un sito web
- hotspot, **hotword**: porzione di una pagina che, se selezionata, permette di raggiungere un altro punto dell’ipertesto o una nuova risorsa

Terminologia per gli ipertesti sul web

- **Web**: insieme di tutti gli ipertesti
- **FAQ**: domande ricorrenti su un certo argomento
- **motore di ricerca**: sito che permette di cercare documenti e siti, di solito mediante inserimento di parole chiave
- **portale**: sito Web che offre risorse e servizi; è il punto di ingresso verso altri siti

Client / Server per il web

- Il WWW usa il modello client/server per lo scambio delle informazioni
- Abbiamo
 - il **client** (browser), programma applicativo che “gira” sull’elaboratore dell’utente
 - il **server**, programma applicativo che “gira” sull’elaboratore del fornitore di informazioni (provider)
 - la **rete**

Client / Server per il web

- Ogni utente può richiedere delle informazioni attraverso il suo programma client
- La richiesta “viaggia” attraverso la rete fino a raggiungere l’elaboratore server
- Il server interpreta la richiesta e inoltra all’elaboratore client un file contenente le **informazioni desiderate** (oppure restituisce un messaggio di errore se il file richiesto non esiste sul server)

NB: questa comunicazione avviene usando gli indirizzi IP di client e server!

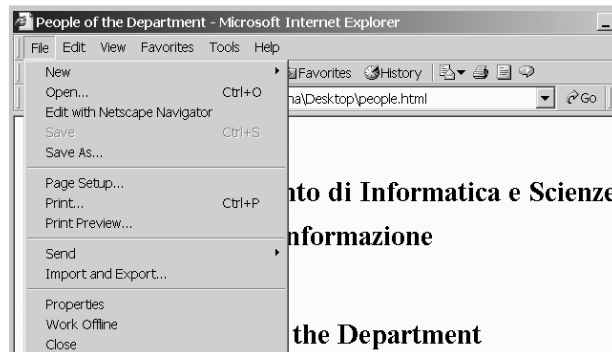
Usare il browser

- Per navigare nel web si usano dei programmi applicativi detti browser



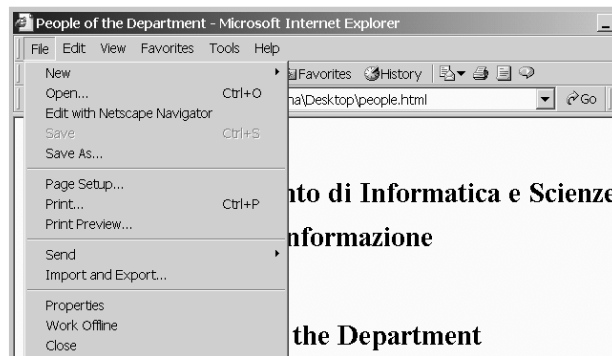
Usare il browser

- Uno dei menu più importanti del browser è il menu **File** che permette di scegliere quali documenti visitare (Open ...)



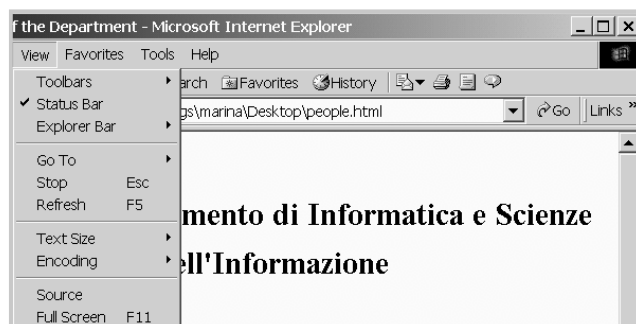
Usare il browser

- Si possono salvare i documenti HTML usando il comando Save As; si possono stampare usando il comando Print



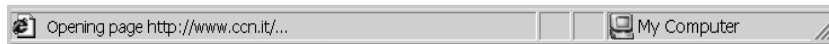
Usare il browser

- Sotto il menu View si trovano i comandi per scegliere quali barre visualizzare e per vedere il codice HTML delle pagine (Source)



Usare il browser

- Lo stato della connessione si legge nella **barra di stato** in basso
 - Looking up host
 - Contacting host
 - Host contacted waiting for reply
 - Opening page ...



Usare il browser

- Usando i pulsanti della barra degli strumenti si possono eseguire delle azioni in modo veloce
- Quando si usa il pulsante Back, il browser visualizza la pagina prendendola dalla sua memoria cache (anzichè contattare nuovamente il server)



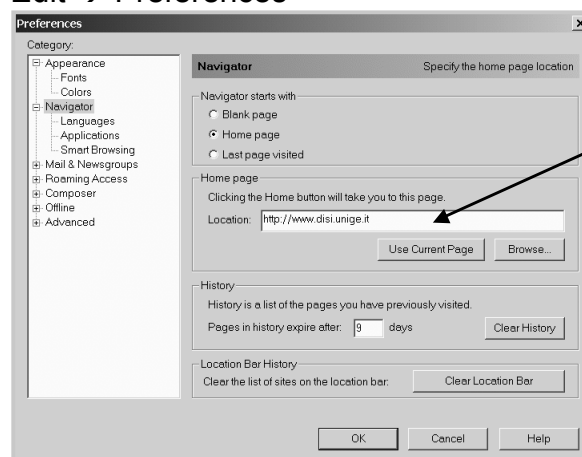
Usare il browser

- Gli indirizzi per “trovare” i documenti nel Web sono detti **Uniform Resource Locator (URL)** e li identificano in modo univoco
- Di solito sono formati dalla parola **www** seguita dal **nome simbolico** del nodo su cui si trova il server, seguito dal **pathname** del file sul server
- Vengono scritti nella barra degli indirizzi



Configurare il browser (Netscape Navigator)

Edit → Preferences

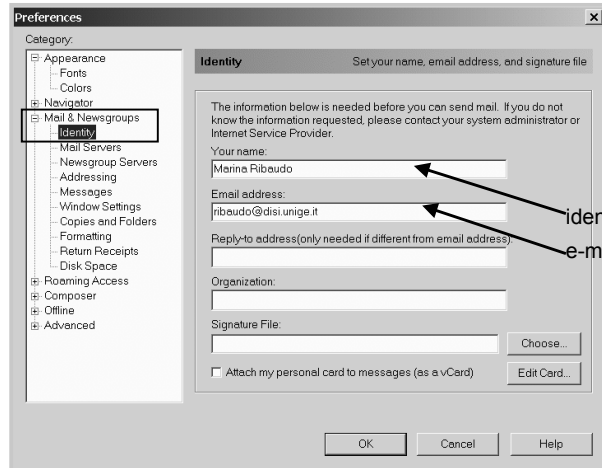


scelta della pagina iniziale che viene visualizzata quando si preme il pulsante



Configurare il browser (Netscape Navigator)

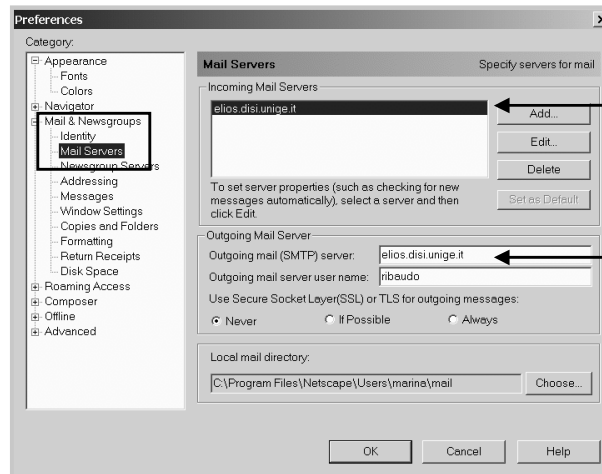
Edit → Preferences



identità del mittente
e-mail del mittente

Configurare il browser (Netscape Navigator)

Edit → Preferences



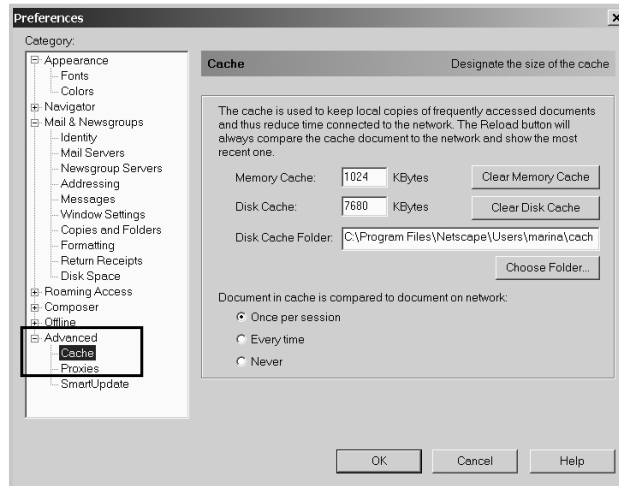
nome logico
del mail
server
in entrata

nome logico
del mail
server
in uscita

Queste informazioni le fornisce il provider quando si richiede un indirizzo di e-mail

La memoria cache del browser

Edit → Preferences



Motori di ricerca

A program that searches documents for specified keywords and returns a list of the documents where the keywords were found. Although search engine is really a general class of programs, the term is often used to specifically describe systems like Alta Vista and Excite that enable users to search for documents on the World Wide Web.

Typically, a search engine works by sending out a spider to fetch as many documents as possible. Another program, called an indexer, then reads these documents and creates an index based on the words contained in each document. Each search engine uses a proprietary algorithm to create its indices such that, ideally, only meaningful results are returned for each query.

dal sito www.webopedia.com

Motori di ricerca

- Permettono di “districarsi” nel deposito caotico di dati presenti nella rete
- **Indicizzano** i documenti mediante algoritmi sofisticati che analizzano le parole presenti nel documento stesso
- Usano dei **sofbot** (o spider) per esplorare il web alla ricerca dei documenti

Motori di ricerca

- La ricerca dei documenti avviene quasi sempre mediante **parole chiave**
 - l'utente deve specificare in pochi termini le proprie esigenze informative
- Problema: molto spesso si ottengono troppe risposte (**sovraccarico informativo**)
- Per diminuire il numero di risposte si deve **specializzare** ulteriormente la domanda

Motori di ricerca

- Si possono usare operatori booleani
 - AND, OR, NOT

- Operatori di vicinanza
 - NEAR

- Espressioni esatte
 - “ ”

NB: ogni motore di ricerca adotta una sua sintassi convenzionale. Si deve selezionare la voce **Advanced Research** per vedere le opzioni messe a disposizione

Motori di ricerca

- www.yahoo.com
- www.altavista.com
- www.lycos.com
- www.google.com
- www.excite.com
- www.virgilio.it